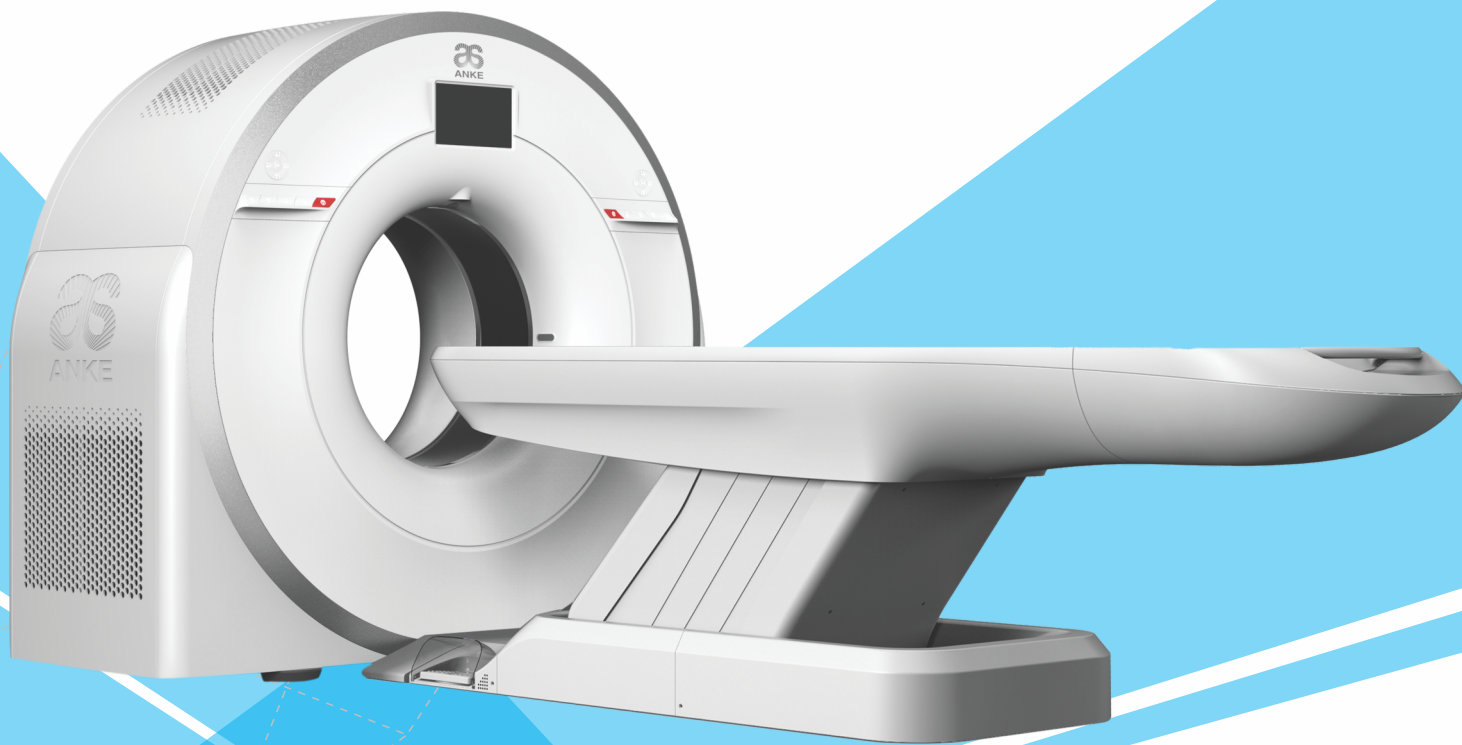


BYORK
MEDICAL DIVISION

**ТЕХНИЧЕСКИЕ
ХАРАКТЕРИСТИКИ**

**Мультиспирального
компьютерного томографа
АНАТОМ А200**



Ключ к успеху от точности

Платформа ANATOM Fit

Доступной, но надежной диагностики и лечения ждут сотни и тысячи пациентов по всему миру. Высокие расходы вместе с компьютерным томографом также мешают успешному ведению бизнеса.

АНКЕ, международный поставщик медицинских услуг, выпустил новейший 32-срезовый КТ-сканер, предлагающий новый ответ на вопрос, как добиться успеха в КТ-бизнесе – экономичное решение, стабильная и надежная работа и предотвращение ненужных потерь.



Техническое обеспечение

Гентри

Аппертура	Ф 70 см
Сканируемое поле обзора	52 см
Время вращения (360°)	0.75, 0.9, 1.0, 1.5, 2.0, 3.0с
Наклон гентри	±50° (цифровой)
Кольцо скольжения	Кольцо скольжения низкого напряжения
Лазер	3D лазерная ориентация
Монитор	13" интегрированный

Характеристики трубки

Трубка	GS-20718
Теплоёмкость анода	2.0 МНУ
Максимальная скорость охлаждения	336 кНУ/мин. (4.0 кв)
Размер фокусного пятна (IEC 60336)	1.2 мм x 1.4 мм (Большой) 0.7 мм x 0.8 мм (Маленький)
Тип охлаждения	Масляное / воздушное охлаждение

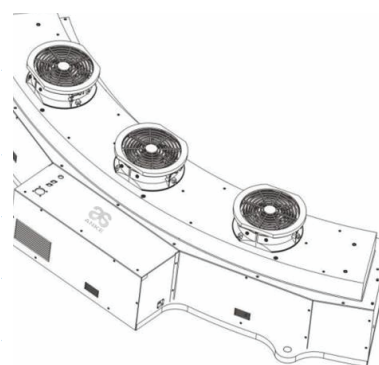


Генератор

Максимальная мощность	32 кВт
Тип генератора	Высокочастотный
Настройки кВ	70, 80, 100, 120, 140кВ
Диапазон тока трубки	10 – 300мА

Система сбора данных

Материал детектора	Optiwave™ новое поколение (Твердотельная ГСН)
Максимальное количество срезов за оборот	32
Количество рядов детектора	24
Покрытие Z-плоскости	17.6 мм
Минимальная толщина среза	0.55 мм
Количество элементов детектора	19 968



Стол пациента

Пример		
Тип	Вертикальное движение	Фиксированная высота*
Максимальная нагрузка	230 кг / 507 фунт	180 кг / 397 фунт
Максимальный диапазон сканирования	1800 мм	1200 мм
Диапазон горизонтального перемещения	0-1850 мм	0-1600 мм
Скорость горизонтального перемещения	100 мм/с	100 мм/с
Диапазон вертикального перемещения	490-990 мм	785 мм (фиксированный)
Скорость вертикального перемещения	35 мм/с	Нет данных
Точность позиционирования	±0.25мм	±0.25мм
Педаля стола пациента	Имеется	Нет данных

Опция*

Характеристики системы

Сканирование Scout

Сканирование Scout помогает персоналу точно определить местонахождение желаемой области исследования пациентов, минимизируя при этом дозы облучения с помощью функции модуляции дозы ADose, настраиваемой и автоматически.

Осевое сканирование

Время вращения (360°)	0.75, 0.9, 1.0, 1.5, 2.0, 3.0с
Режим сбора данных	8x0.55, 16x0.55, 16x0.55+8x1.1
Толщина реконструируемого среза	0.55мм, 1.1мм, 2.2мм, 4.4мм, 8.8мм

Винтовое сканирование

Режим сбора данных (360°)	0.75, 0.9, 1.0, 1.5, 2.0, 3.0с
Режим сбора данных	8x0.55, 16x0.55, 16x0.55+8x1.1
Толщина реконструируемого среза	0.55мм, 1.1мм, 2.2мм, 4.4мм, 8.8мм
Максимальное время непрерывного сканирования	100 с
Шаг сканирования	0.1– 2.0

Реконструкция изображения

Реконструкция поля обзора	10 – 500 мм
Скорость восстановления изображения	30 кадр/сек
Матрица реконструкции	512x512, 768x768, 1024x1024
Отображение матрицы	1024x1024
Значение КТ	-32,767 ~ 32,768

Качество изображения

Высококонтрастное разрешение	22.8 пар линий/см @ 0%MTF 19.5 ±10% пар линий/см @ 2%MTF 17.5 ±10% пар линий /см @ 10%MTF 12.5 ±10% пар линий /см @ 50%MTF
Низкое контрастное разрешение	2.0 мм @ 0.3%, не более чем 18mGy
Шум изображения	≤ 0.27% центральная доза 20.75mGy
Однородность	±3 HU (Вода)

Системы рабочего места

Консольная рабочая станция

Центральное процессорное устройство	intel Core i5 (6-core) 3.5 ГГц
ОЗУ	32 Гб
Хранение на жестком диске	4 Тб + 256 Гб SSD
Графика	GTX 1660Ti (6Гб)
Монитор	24 "
Разрешение монитора	1920 x 1200
Система	Windows 10 Профессиональный

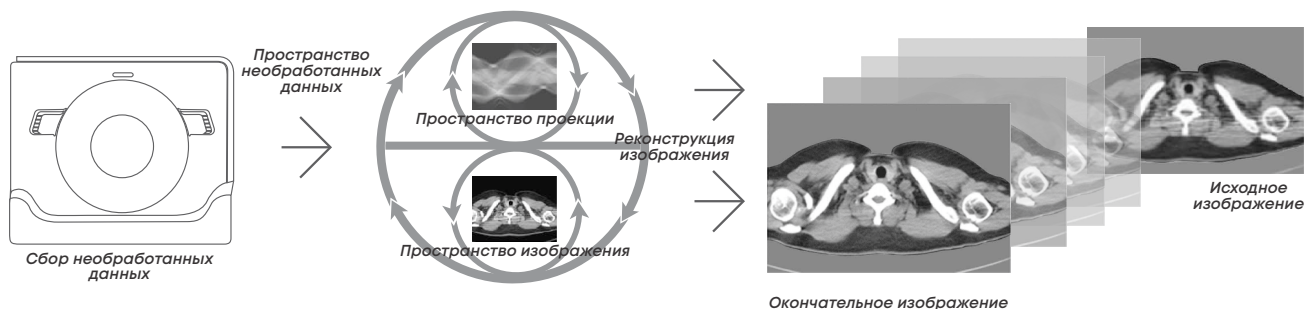
Рабочая станция для постобработки (опция)

Центральное процессорное устройство	Intel Xeon W2223 (4-core) 3.6 ГГц
ОЗУ	32 Гб
Хранение на жестком диске	4 Тб + 256 Гб SSD
Графика	RTX 3070
Монитор	24 "
Разрешение монитора	1920 x 1200
Система	Windows 10 Профессиональный

Стандартные функции

Admir™ - 3D-итеративная реконструкция

Благодаря инновационной технологии Admir™ может не только полностью извлекать эффективную информацию о данных, но и поддерживать постоянное качество изображения с меньшей лучевой нагрузкой по сравнению с обычным алгоритмом.

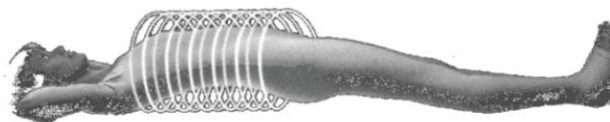
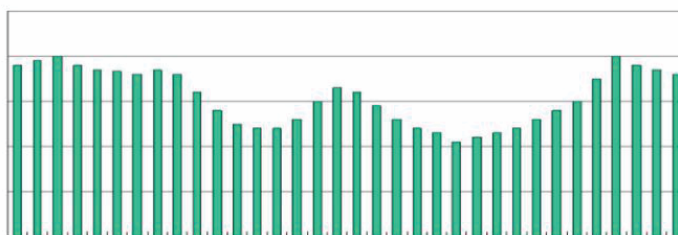


AutoVoice

Стандартный набор команд для управления пациентом уже введен в систему и поддерживает персонализированные записанные языки.

Adose – Авто МА

Авто МА – это технология автоматической модуляции тока, которая оптимизирует выходную мощность трубки. Система использует различный ток трубки в реальном времени в зависимости от органа пациента, обеспечивая высокое разрешение изображений, не сравнимое с дополнительной дозой облучения.

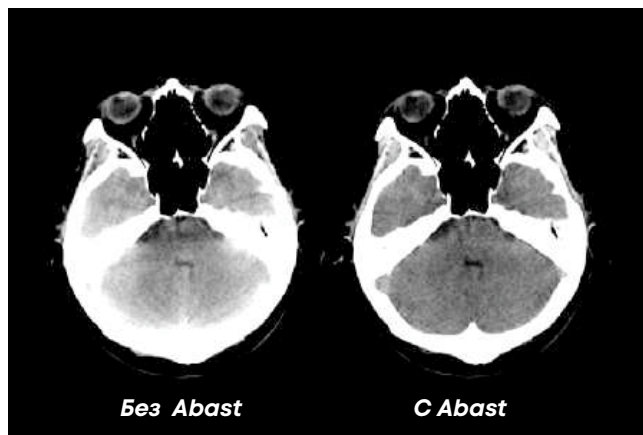


Adose – кВ

Значение кВ может быть выбрано автоматически в соответствии с размером пациента, возрастом и протоколами сканирования; таким образом, доза облучения оптимизируется с учетом гарантии качества изображения и однородности шума.

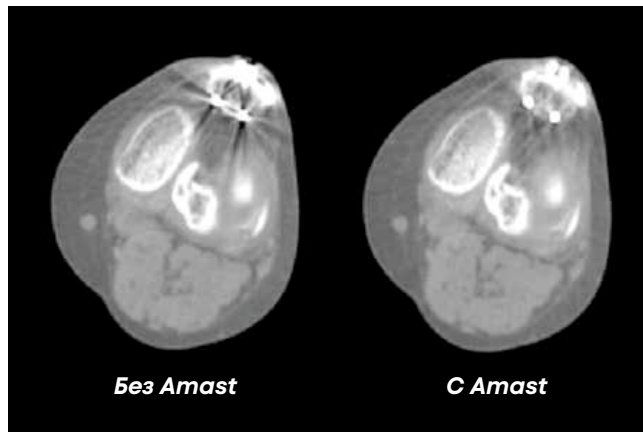
Abast™

Технология подавления костных артефактов Abast™ может устранить эффект упрочнения рентгеновскими лучами таких частей человека, как мозжечок, ствол мозга и т. д., четко показывая структуру и повышая надежность диагностики.



Amast™

Технология подавления металлических артефактов Amast™ — это метод устранения, основанный на итеративной коррекции, которая выполняется на основе предварительно обработанных изображений. Она может эффективно удалять металлические артефакты и подавлять образование вторичных артефактов.



AccuOrgan

AccuOrgan — это технология ANKE, предназначенная для повышения разрешения изображения, протоколов приложений по умолчанию с индивидуальными настройками и алгоритмами для головы, грудной клетки, брюшной полости, внутреннего уха, таза и костей.

Педиатрическое сканирование с низкой дозой облучения

Полный спектр педиатрических протоколов сканирования был настроен и зарегистрирован в системе для детей в зависимости от веса, возраста и области сканирования. Снижение воздействия в разумных пределах при достижении удовлетворительного клинического результата.

AccuCardio

При сканировании коронарных артерий пациентов с аритмиями система интеллектуально отслеживает аритмическое состояние и автоматически пропускает нерегулярный цикл, что позволяет получить нормальный цикл сердечного ритма и данные

AccuPitch

Адаптивный шаг и соответствующие параметры сканирования автоматически предоставляются системой в соответствии с частотой сердечных сокращений

AccuTracking

Для обеспечения успешного сканирования коронарных артерий система будет отслеживать движение коронарных артерий и алгоритмически исправлять артефакты

AccuGating

Во время коронарного сканирования сердца система может автоматически инициировать сбор данных на основе ЭКГ

AccuPhase

Основываясь на волне ЭКГ пациента, система автоматически выберет подходящую фазу для сканирования



Расширенные клинические приложения на рабочей станции постобработки

Анализ сосуда

Автоматическое удаление костей (включая тело, голову и шею и т. д.)

Автоматическая сегментация и восстановление сосудов.

Выделение центральной линии и редактирование Сосудистая СЛР

Анализ стеноза сосудов

Анализ бляшек сосудов

Эндоскопия сосудов

Анализ легких *

Автоматическая сегментация легких

Анализ легочных узлов с автоматическим обнаружением, сегментацией, оценкой и ручным редактированием. Автоматическое измерение диаметра узла, объема и значения КТ. Поддержка сравнения серий для оценки изменений узлов по сравнению с данными последующего наблюдения

Анализ легочной пневмонии с автосегментацией ROI, показывающий результаты анализа легочных компонентов, таких как объем ткани, объем газа, среднее значение, стандартное отклонение, плотность и вес.

Поддержка отображения диаграммы распределения значений КТ. Последующие данные можно сравнивать и оценивать.

Анализ перфузии головного мозга *

Здоровая сторона и сторона поражения сравниваются на основе изоцентра

Автоматический расчет кривой плотности времени (TDC)

Автоматический расчет и псевдоцветное отображение параметров перфузии головного мозга, включая CBF, CBV, MTT

Измерение и статистический анализ области интереса, максимума и минимума, значения, среднего числа

Анализ кровоизлияния в мозг *

Автоматическая маркировка области кровоизлияния в мозг и ручное редактирование

Обозначение контурной линии и площадь поддержки увеличиваются

Тип кровоизлияния, объем и т. д., дисплей

Анализ позвоночника *

Автоматическая и ручная сегментация спина

Спиновая маркировка и просмотр под разными углами

Предоставить кусочный анализ и общий анализ

Стоматологический анализ *

Линию зубной дуги можно увидеть автоматически или вручную, после чего будут показаны панорамные изображения поверхности. Выберите зубную линию и создайте изображение одного среза. Нервная трубка и двусторонние височно-нижнечелюстные суставы также могут отображаться.

* Опция

Аксессуары

Стандартные



Подголовник



Подушка для подголовника

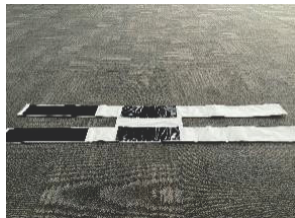


Матрац стола пациента

Аксессуары (опция)



Фиксатор для головы



Фиксатор для тела



Корональный подголовник



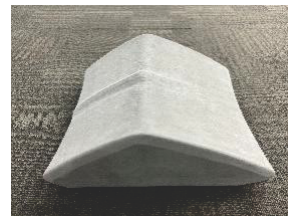
Корональная подушка подголовника



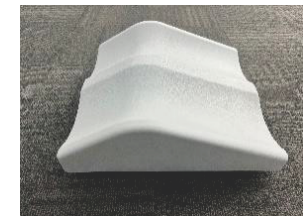
Подушка для головы



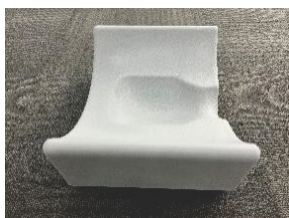
Фиксатор для суставов рук



Подушка для коленного сустава



Подушка для ног



Подушка для головы (канавка)



Подушка расширения стола пациента



Подушки 10/20/30/50 см.



15° / 25° приподнятая подушка

Планирование места установки

Мы переработали ANKE КТ с лаконичным дизайном, который соответствует вашим строгим клиническим требованиям и обеспечивает выдающуюся эффективность системы.

Габариты

Габаритные размеры	Д (мм)	Ш (мм)	В (мм)	Вес (мм)
Гентри	1985	1020	1790	1380
Стол пациента 230 кг	3065	789	1200	350
Стол пациента 180кг*	2850	810	900	260

*Опция

Источник питания

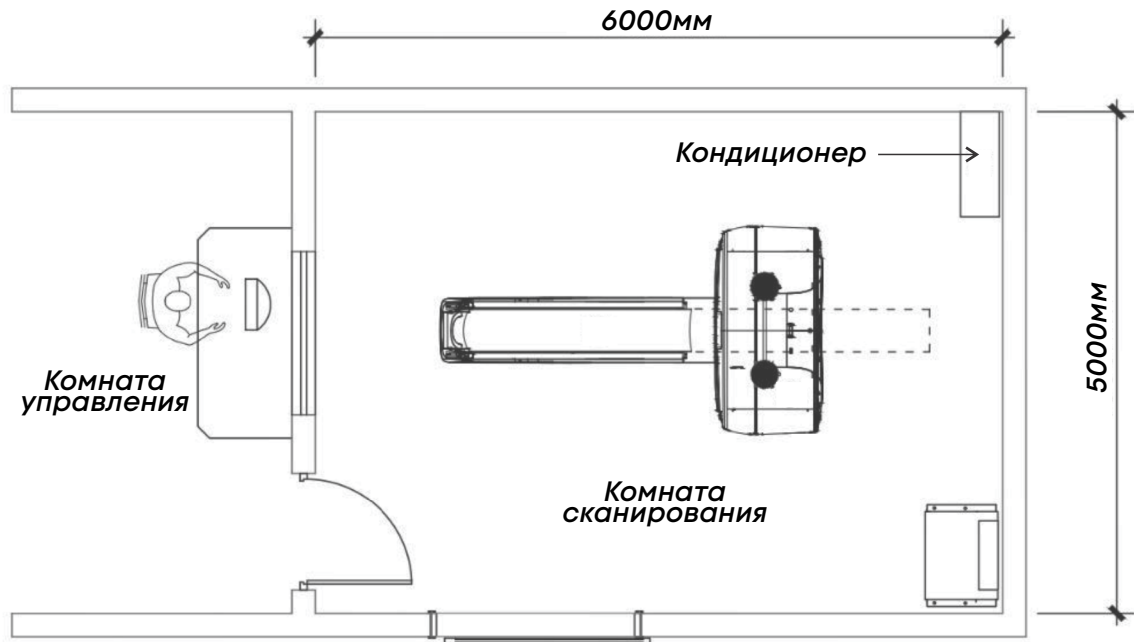
Входная мощность	65 кВА
Входная частота	50/60 Гц
Тип мощности	Трехфазное
Входное напряжение	220, 380, 400 В переменного тока
ИБП для всей системы	30 минут при отключении питания *

*Опция

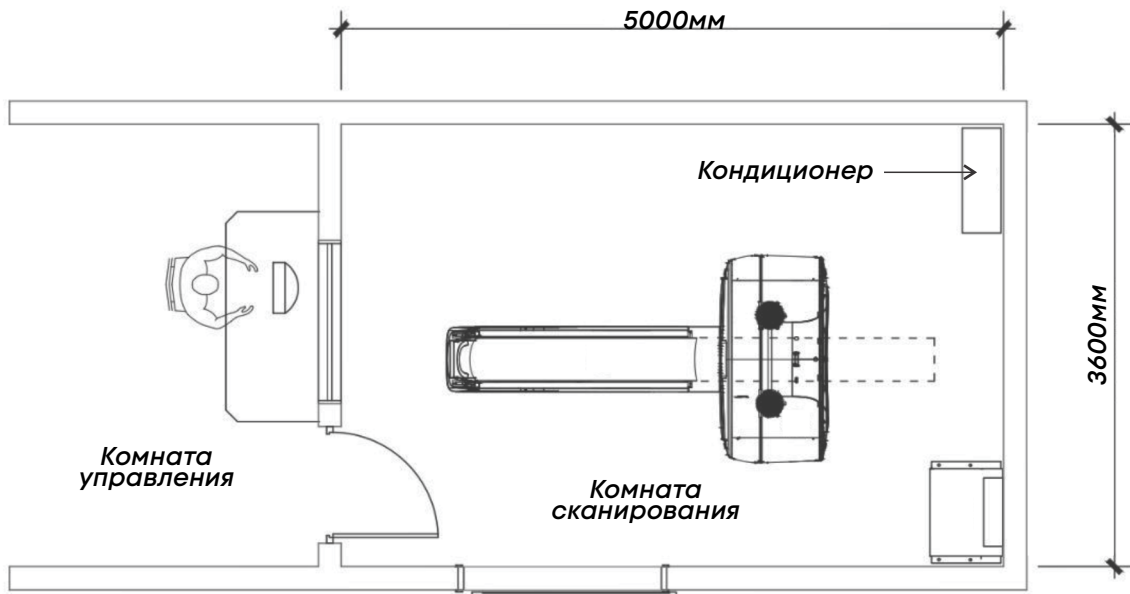
Требования к окружающей среде

Температура в комнате сканирования	18°C - 24°C
Температура диспетчерской	18°C - 28°C
Влажность комнаты сканирования	30% - 70% (без конденсации)
Влажность диспетчерской	20% - 80%
Атмосферное давление	700 гПа - 1060 гПа

Рекомендуемая площадь комнаты (30 квадратных метров)



Минимальная площадь комнаты (18 квадратных метра)



BYORK

M E D I C A L D I V I S I O N

Комплексная сервисная поддержка



Ответ службы
в течение
24 часов



Богатый резервный
склад запасных
частей и быстрая
доставка



Эффективная
сервисная сеть,
квалифицированные
инженеры

+998 71 208 27 72
www.byork.uz
info@byork.uz

byorkgroup
byorkgroup
byorkgroup

Узбекистан, г. Ташкент Яшнабадский район,
улица Паркент, дом 76, 100007

