

BYORK
MEDICAL DIVISION

*Электрический
операционный стол*
Scandia SC440



Создана для вас

LOJER®

Группа компаний Lojer - более 30 лет опыта производства операционных столов

Высоко оцениваемая покупателями всего мира, группа компаний Lojer является Вашим надёжным партнёром, которому Вы можете доверять в отношении производимых компанией принадлежностей для операционных столов. Производя полный спектр высококачественных изделий на собственных предприятиях в Финляндии, имея надёжную сеть услуг по поставке изделий в любую точку мира, а также десятилетия опыта работы, компания Lojer предоставляет клиентам гарантию эффективного соотношения цена - качество.

Опыт работы

Дизайн изделий компании Lojer направлен на удобство в использовании, эргономичность в работе и удобство для пациента, а также на обеспечение лёгкости при очистке и уходе. Мы постоянно вкладываем средства в разработку принадлежностей для операционных столов, ориентированных на потребности пользователей, а также создаём инновационные решения, направленные на удовлетворение запросов наших клиентов.

Гарантия качества

Принадлежности производятся группой компаний Lojer на наших современных производственных мощностях в соответствии с действующими стандартами, согласно строгим требованиям в отношении качества и с использованием наилучших материалов. Сертифицированные согласно стандартам системы качества ISO 9001 (с 1994 года) и ISO 13485 являются залогом ответственного отношения нашей компании к вопросам качества. Наши изделия проходят контроль готовой продукции перед доставкой клиенту, что позволяет нам убедиться в их соответствии самым строгим требованиям. Все наши изделия имеют маркировку CE (европейское соответствие) – знак нашего качества, ответственности и приверженности вопросам безопасности.

Надёжность поставок

Группа компаний Lojer постоянно пытается построить свою работу таким образом, чтобы быть ориентированной на запросы клиентов и конкурентоспособной. Политика группы компаний Lojer нацелена на полное удовлетворение запросов клиента, что обеспечивается бескомпромиссным следованием указанным выше заявлениям и гарантиям.

Используемые символы

 250 kg	Максимальный вес пациента		Водонепроницаемый материал со сварными швами	 940 mm 490 mm	Диапазон высоты
 SWL 21 kg	Безопасная рабочая нагрузка		Антибактериальный	 80 mm	Размер колес
 SC	Совместимость с операционными столами Scandia		Биологическая оценка	 3x function	Количество функций изделия
 3,4 kg	Вес изделия		Антистатическая защита		Дополнительно поставляемые принадлежности
 EU 10x25	Совместимость с боковыми рельсами стандарта ЕС		Огнестойкий материал		
 20 mm	Диаметр штанги		Регулировка одной рукой		

Главные характеристики:

- ◆ Стол может использоваться для различных видов хирургических вмешательств.
- ◆ Одновременное перемещение различных секций, запрограммированные положения, функция нулевого положения
- ◆ Отличное соотношение цены и качества



*Цена варьируется в зависимости от комплектации

Общая информация

Scandia SC440 — это отличный выбор, если вы ищете высококачественный и универсальный операционный стол для длительных и краткосрочных операций. Электрический операционный стол обладает всеми функциональными возможностями и универсальностью, необходимыми для хирургических операций, и при этом отличается превосходным соотношением цены и качества. В качестве примера высокого качества можно привести новую технологию электродвигателя, позволяющую одновременное перемещение различных секций, что позволяет быстрее регулировать положение стола.

Длина	2070 мм
Ширина, включая боковые рельсы	622 мм
Ширина матраса	550 мм
Общий вес	200 кг
Безопасная рабочая нагрузка (SWL)	250 кг
Диапазон регулировки высоты	595 - 1005 мм
Колеса	Четыре Ø 125 мм двойных колеса с центральной блокировкой
Головная секция	регулировка угла -58° ... +37°, двойная артикуляция - 135 мм
Спинальная секция	-10° ... +70°
Ножная секция	-80° ... +10°
Боковой наклон	20° / 20°
Тренделенбург / Анти-Тренделенбург	30° / 20°
Продольное смещение (опция)	300 мм
Flex / Reflex	220° / 120°
Электрическая система	24 В постоянного тока, на аккумуляторе 100 - 240 В переменного тока, 50/60 Гц
Управление	Ручной пульт управления и интегрированная панель управления на колонне
Сохраняемые позиции	Четыре программируемых положения
Страна производства	Финляндия



Секции операционного стола и матрасы

Высококачественные дополнительные секции для операционных столов были разработаны группой компаний Lojer для дополнения операционных столов и расширения сферы их применения в различных хирургических вмешательствах. Модули секций для столов легки в использовании, а надёжный и безопасный механизм запирания делает их простыми при соединении и отсоединении от операционных столов. Модули секций для столов спроектированы с особенным упором на безопасность пациентов.

В наличии имеются два типа матрасов для модулей секций к операционным столам: Матрасы из упруговязкой пены имеют качественную двуслойную структуру, в которой верхний слой выполнен из пены с эффектом памяти. Такая пена реагирует на вес и тепло тела, подстраиваясь под форму тела пациента. Имеются в наличии матрасы толщиной 75 мм и 120 мм. Материал поверхности покрытия является биосовместимым, огнестойким и антистатическим.

Матрасы из литого полиуретана (ПУ) легко очищаются и имеют долгий срок службы. ПУ матрасы имеют толщину 65 мм, они выполнены из огнеупорного и антистатического материала без применения латекса.



OT5010
Раздвижная ножная секция, пара

- разведение каждой секции на 90°, диапазон угла +26°-90°
- легко регулируется
- длина: 690 мм

Требуемый матрас: OT5011



SS5040 Ремень для ножной секции



OT5011
Матрас из упруговязкой пены 75мм для раздвижной ножной секции, пара

- высококачественная двуслойная структура с упруговязким поверхностным слоем
- мягкий и удобный для пациента
- размер: 265 x 630 мм





AB2110 Опора для руки с зажимом
AB2120 Опора для руки с зажимом, короткая

- регулируемая одной рукой опора для руки с рычажным зажимом
- шарнирное соединение позволяет регулировку по высоте и по углу наклона в широком диапазоне
- регулирующая ручка с антимикробным покрытием

длина: 620/470 мм
 ширина: 170 мм
 стержень: 150 мм

Требуемые подушки: AB3010/ AB3110, короткая AB3020



AB3010
Мягкая подушка к опоре для руки, из упруговязкой пены

- премиальная подушка к опоре для руки с упруговязким поверхностным покрытием
- двуслойная структура предохраняет нервы от повреждения и снижает давление на руку
- застёжка «липучка»

длина: 625 мм
 ширина: 170 мм
 толщина: 50 мм



SS1040
Многопозиционная боковая опора, узкая

- многопозиционная боковая опора для оптимального позиционирования пациента
- мягкая накладка (50 мм) предназначена для уменьшения давления на тело и предотвращения повреждений нервов
- натяжные рычаги с антимикробным покрытием
- размер накладки: 100x200 мм
- регулировка высоты 0-200 мм.

Рекомендуемые зажимы: CL2010/ CL2110

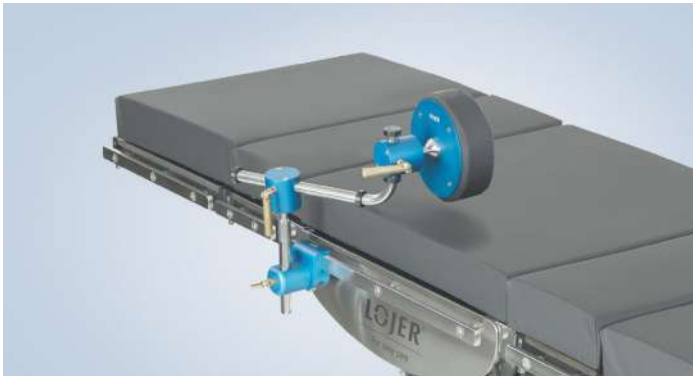


SS1050
Многопозиционная боковая опора, широкая

- многопозиционная боковая опора для оптимального позиционирования пациента
- мягкая накладка (50 мм) предназначена для уменьшения давления на тело и предотвращения повреждений нервов
- натяжные рычаги с антимикробным покрытием
- размер накладки: 200x200 мм
- регулировка высоты 0-200 мм.

Рекомендуемые зажимы: CL2010/ CL2110



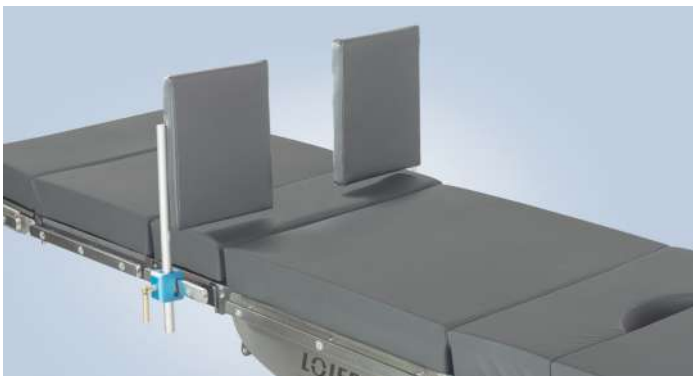


SS1060

Многопозиционная боковая опора, круглая

- многопозиционная боковая опора для оптимального позиционирования пациента
- мягкая накладка (50 мм) предназначена для уменьшения давления на тело и предотвращения повреждений нервов
- натяжные рычаги с антимикробным покрытием
- диаметр накладки: 150 мм
- регулировка высоты 0-200 мм.

Рекомендуемые зажимы: CL2010/ CL2110



SS3010

Опоры для ступней, пара

- поддерживает пациента в различных положениях
- крепится к рельсу для крепления приспособлений по обе стороны стола
- размер накладки: 220x270 мм

Рекомендуемый зажим: CL1010



SS3030

Опоры для ног по Гопелю, пара

- облегчённая, удобная в использовании опора для ног
 - шарнирное соединение обеспечивает оптимальное положение
 - удобные мягкие края
 - закреплённый фиксирующий ремень надёжно фиксирует ногу в заданном положении
 - Необходимы ремни SS5030 для фиксации
- Рекомендуемый зажим: CL2010-2 шт.



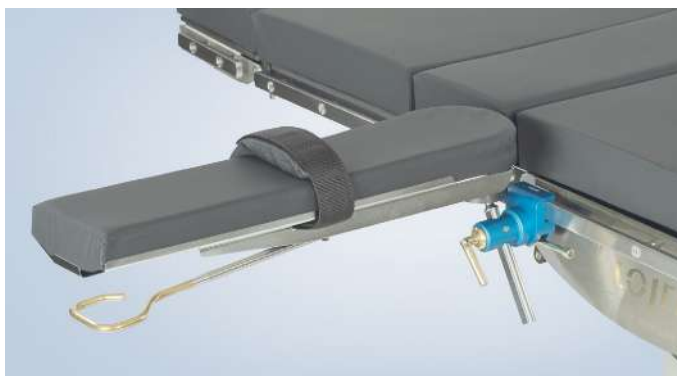
SS4040

Опора для плеча, пара

- опора обеспечивает безопасное удержание пациента на операционном столе в положении Тренделенбурга
- мягкие и удобные подушки облегчают давление на плечо и предотвращают повреждения нервов
- опора для плеча крепится к рельсу для крепления принадлежностей

Рекомендуемый зажим: CL2110-2 шт.





SS5020
Ремень для опоры руки

- мягкий ремень для опоры руки премиум-класса с креплением «липучка»
- обеспечивает поддержку и безопасность для пациентов
- удобная мягкая накладка снижает вероятность образования ссадин
- размер накладки: 60x200 мм, общая длина ремня: 700 мм



SS5030
Ремень для опоры ноги

- мягкий ремень для опоры ноги премиум-класса с креплением «липучка»
- обеспечивает поддержку и безопасность для пациентов
- удобная мягкая накладка снижает вероятность образования ссадин
- размер накладки: 80x300 мм, общая длина ремня: 950 мм



SS5040
Ремень для ножной секции

- мягкий ремень для ножной секции премиум-класса с креплением «липучка»
- обеспечивает поддержку и безопасность для пациентов
- удобная мягкая накладка снижает вероятность образования ссадин
- размер накладки: 80x400 мм, общая длина ремня: 1400 мм



SS5050
Ремень для ног и тела

- мягкий ремень для ног и тела премиум-класса с креплениями типа «липучка» и на крючках
- обеспечивает поддержку и безопасность для пациентов
- удобная мягкая накладка снижает вероятность образования ссадин
- съёмная мягкая накладка, размер: 110x550 мм, общая длина ремня: 2200 мм





SS6010
Валик под голень и колено

- полукруглая подушка-опора для использования под голенью и коленями с целью создания эргономичной хирургической позиции для пациента
- лёгкая чистка
- размер: 550x200x100 мм



SS6130
Кольцо под голову в форме подковы (детское), гель-пена
SS6131
Кольцо под голову в форме подковы (детское), гель

- для положения лёжа на животе
- предназначено для защиты головы и лица пациента во время операции
- лёгкий доступ для проведения хирургической интубации
- размер: 140x60x35 мм



SS6150
Подголовник для положения лёжа на животе, гель-пена
SS6151
Подголовник для положения лёжа на животе, гель

- для положения лёжа на животе
- обеспечивает отличное удобство, устойчивость и поддержку во время проведения операций
- размер: 280x230x145 мм



SS6320
Валик для грудной клетки (длинный), гель-пена
SS6321
Валик для грудной клетки (длинный), гель

- для положения лёжа на животе
- обеспечивает облегчение давления на тело и защищает от образования пролежней





SS6330

Подкладка для операционного стола, гель-сетчатая ткань

- выполнена из мягкого геля с чехлом из 3D воздушно-сетчатой ткани
- тысячи волокон не позволяют телу пациента контактировать с поверхностью операционного стола
- выступающий вверх мягкий гель защищает кожу во время длительных операций
- обеспечивает уменьшение давления на тело и удобство позиционирования
- размер: 500x500x20 мм



OA4010

Ножная педаль

- позволяет осуществлять регулировку положений операционного стола ногами
- три программируемые функции
- может быть использовано в любой точке операционного стола ввиду наличия длинного сетевого шнура



OA4100

Подкладное судно 9 л с дренажом

- прямоугольное судно из нержавеющей стали
- устанавливается на боковых рельсах операционного стола
- лёгкое в использовании ввиду наличия направляющей рамы
- сито позволяет прохождение жидкостей в чашку
- чашка с ситом легко очищается и снимается



AI1010

Анестезиологическая дуга с поворотным зажимом

- рама из нержавеющей стали
- пошаговая регулировка по высоте
- затяжная ручка с антимикробным покрытием
- возможность удлинения с помощью 1-2 удлинительных рамок (AI1002)



AI1002 Удлинительная рамка (1 шт.)



AI2110



AI2120



AI2110

Стойка инфузионная, передвижная, прямая

- передвижная стойка для переливания, выполненная из стали с хромированным покрытием
- электропроводные и блокирующиеся одинарные колеса
- 4 безопасных крючка для сосудов, 2,0 кг/ крючок



AI2120

Стойка инфузионная, передвижная, для работы в тяжёлых условиях

- передвижная инфузионная стойка, выполненная из нержавеющей стали и алюминия
- электропроводные и блокирующиеся сдвоенные колеса
- 4 безопасных крючка для сосудов, 2,0 кг/ крючок
- Могут быть установлены инфузионные помпы (макс. 10 кг)



CL2110

Зажим-замок Ø 18 мм, поворотный

- лёгкий и удобный в обращении алюминиевый поворотнорычажный зажим
- поворотная характеристика обеспечивает универсальную функциональность и возможность регулировки
- натяжные рычаги с антимикробным покрытием
- для использования со штангами диаметром 16-18 мм



CL1010

Зажим с быстрым креплением Ø 18 мм

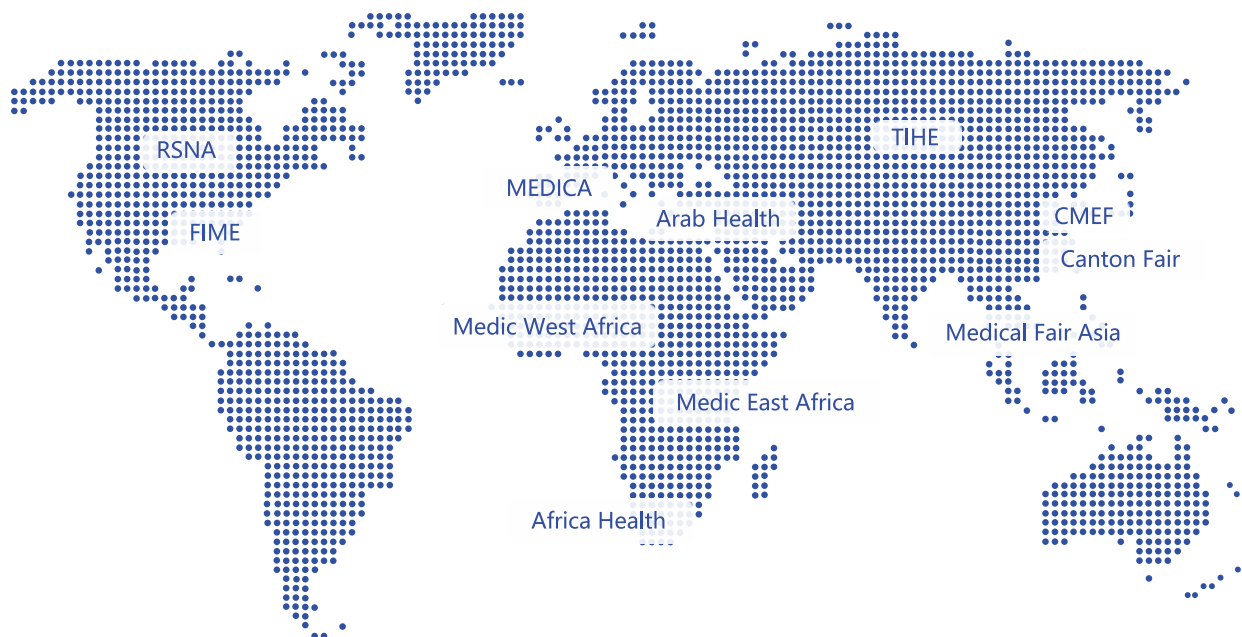
- облегчённый алюминиевый зажим с быстрым креплением, удобный в обращении
- натяжной рычаг с антимикробным покрытием
- для использования со штангами диаметром 16-18 мм



*Цена варьируется в зависимости от комплектации

BYORK

M E D I C A L D I V I S I O N



Комплексная сервисная поддержка



Ответ службы
в течение
24 часов



Богатый резервный
склад запасных
частей и быстрая
доставка



Эффективная
сервисная сеть,
квалифицированные
инженеры

+998 71 208 27 72
www.byork.uz
info@byork.uz

byorkgroup
byorkgroup
byorkgroup

Узбекистан, г. Ташкент Яшнабадский район,
улица Паркент, дом 76, 100007

