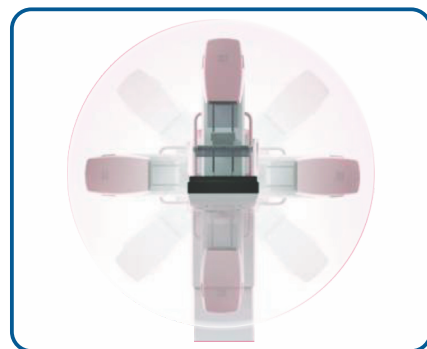


**BYORK**  
MEDICAL DIVISION

# Navigator DR Care

*Качество - основа надежности*



*Крупногабаритный плоскочелюстной детектор  
из аморфного кремния ( $\alpha$ -Si)*

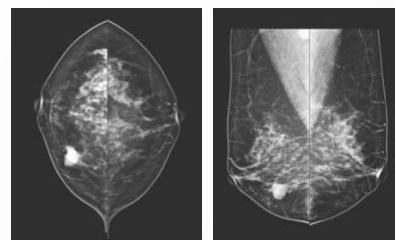
*Цифровая модель полного поля*

*Мишень Mo/W*



Sino Medical-Device Technology Co., Ltd.

# Navigator DR Care



➤ Этот тип оборудования использует специальный детектор аморфного кремния для маммографии молочной железы и относится к цифровой маммографической системе с элегантной классической интегрированной формой.

Идеальная адаптация к окружающей среде делает его доступным для использования внутри помещений и в транспортных средствах для различных целей.

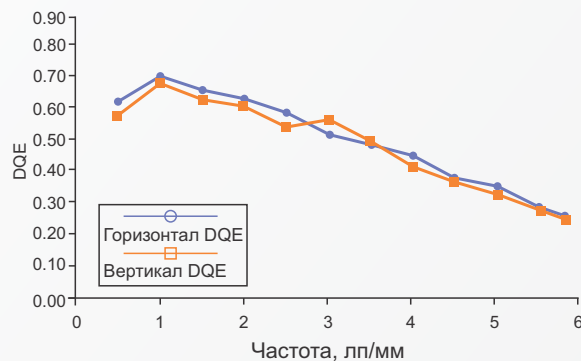
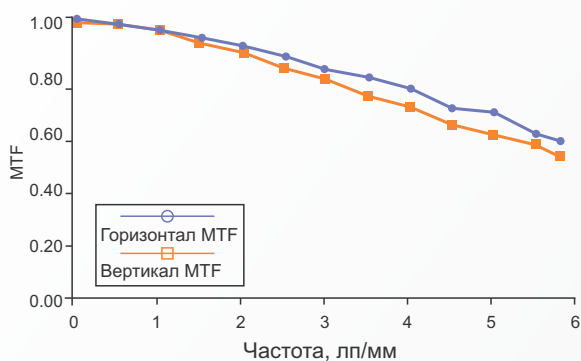
## Эффективная и практичная рабочая станция для сбора данных и просмотра

- Удобный графический пользовательский интерфейс, поддержка различных режимов экспозиции;
- Удобный интерфейс, простота и удобство в эксплуатации;
- Высокая скорость передачи данных, соответствующая протоколу DICOM 3.0, обеспечивает беспрепятственную связь с системами HIS, RIS и PACS;
- Мощные инструменты для управления пациентами, сбора данных и реконструкции изображений, просмотра и измерения, набора текста, хранения предоставляют широкие возможности для диагностики.



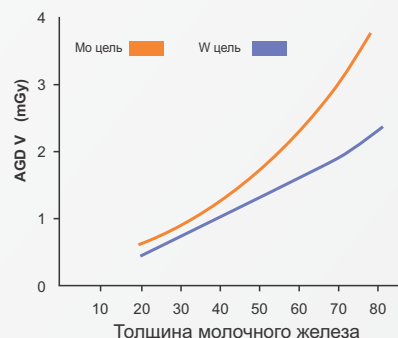
## Более высокая производительность изображения

➤ Высокий MTF и высокий DQE гарантируют, что система визуализации будет получать более качественные изображения при меньшей дозе облучения



## Технология ААЕС для пациентов, более низкая доза облучения

➤ Интеллектуальная система сжатия, запатентованная технология ААЕС, автоматический выбор фильтрации и технология регулировки поля рентгеновского излучения для достижения баланса между минимальной и оптимальной экспозицией, а также для гарантии качества изображения при минимальной дозе облучения.



📍 Узбекистан, г. Ташкент Яшнабадский район,  
2 проезд, ул. Чулпон 14А 100207

📞 byorkgroup 📱 byorkgroup 📷 byorkgroup

☎ +998 71 208 27 72  
🌐 www.byork.uz  
✉ info@byork.uz